



— —

Bijeenkomst Regiocertificering

Op weg naar verduurzaming van de teelt

29 januari 2025

Programma
29 januari 2025

Welkomstwoord en introductie

Maarten Prins

Greenport Duin- en Bollenstreek

17:00 uur

Robert Geurts

Provincie Zuid-Holland

**Via Regiocertificering naar verduurzaming
van de sierteelt en de plantensector in de regio**

Harry Kager

Adviseur duurzame landbouw

17:15 uur

KPI's duurzaamheid: hoe meet je natuur en landschap?

Joke Stoop

Bioloog LivingLab B7

17:35 uur

Discussie

17:50 uur

Borrel

18:00 uur

Afsluiting

18.30 uur

Welkomstwoord

Maarten Prins

Greenport Duin- en Bollenstreek



Regiocertificering



provincie
Zuid-Holland



KONINKLIJKE
ALGEMEENE VEREENIGING VOOR
BLOEMBOLLENCULTUUR



Hoogheemraadschap van
Rijnland





De context

- Kwekers van bloem(bollen), vaste planten en snijbloemen hebben de wens om de teelt te verduurzamen, zodat water- en bodemkwaliteit, klimaat, biodiversiteit en plantgezondheid verbetert.
- De maatschappij deelt deze wens.
- De maatschappij heeft de opgave om de waterkwaliteit te voldoen (conform De Kaderrichtlijn Water 2027)
- Verduurzaming biedt op de lange termijn een goede positie en reputatie van de sector in binnen- en buitenland
- De meetbaarheid van maatregelen zijn nog niet bekend (uniformiteit en schaalbaarheid).
- Door de prestaties op het gebied van duurzaamheid zichtbaar te maken, kennis op te doen en te delen van elkaar, kan de sector toekomstbestendig worden.

Doelen Regiocertificering



Benchmark

Duurzaamheidsprestaties van telers in de praktijk verbeteren via bewustwording, samenwerking & coaching



Doelsturing

Bijdragen aan het behalen van de ZH-PLG milieu- en klimaatdoelstellingen



License to Produce

Inzet sector zichtbaar maken en communiceren naar de omgeving Duin- en Bollenstreek & maatschappij als geheel



— — Introductie

Robert Geurts

Gebiedsmanager Kust & Duinen

Provincie Zuid-Holland





— —

Via Regiocertificering naar verduurzaming van de sierteelt: voorjaars- en zomerbloeiërs, vaste planten en snijbloemen

Harry Kager
Adviseur duurzame landbouw



De initiatiefnemers



KONINKLIJKE
ALGEMEENE VEREENIGING VOOR
BLOEMBOLLENCULTUUR



Hoogheemraadschap van
Rijnland

green
port
DUIN- EN
BOLLENSTREEK



provincie
Zuid-Holland





Samenvatting project

- Het project Regiocertificering is een cruciale pijler onder de verduurzaming van de teelt in de Duin- en Bollenteelt.
- Bij deelname aan de pilot werkt de kweker (in eerste instantie) aan het verbeteren van de waterkwaliteit en een positieve impact op de omgeving.
- De kweker draagt bij aan een vitale teelt en een gezonde omgeving. Dit gebeurt door het meten van bemesting en gewasbeschermingsmiddelen via indicatoren, het ontvangen van advies en het doorvoeren van aanpassingen.
- Het project Regiocertificering is een initiatief van de kwekers zelf uit de provincie Zuid-Holland.

Doelstellingen project Regiocertificering

We willen de duurzaamheidsprestaties van kwekers continue verbeteren

Dit doen we via: bewustwording, samenwerking en kennisdeling. We stemmen dit af met provincie Zuid-Holland en het Hoogheemraadschap van Rijnland.

We maken de inzet van ondernemers en sector zichtbaar

We communiceren hierover naar de directe omgeving in de Duin- en Bollenstreek.

We willen de ZH-PLG milieu- en klimaat doelstellingen behalen

We houden ons aan de Kaderrichtlijn Water en andere klimaatdoelstellingen binnen het gebied.

Thema's binnen
project
Regiocertificering

Regiocertificering Duin- en Bollenstreek

De Duin- en Bollenstreek is het centrum van de Nederlandse bloembollencultuur.

Onze regio kent unieke natuurlijke en culturele elementen. Wij zijn hier trots op, en wij zijn hard bezig om met alle telers te werken aan een vitale teelt en een gezonde omgeving voor mens en natuur.

Onze aanpak richt zich op de volgende onderwerpen



Grond- en oppervlakte-
waterkwaliteit



Plantgezondheid



Biodiversiteit



Klimaat

Planning Regiocertificering



De 1^e pilot

14 KWEKERS



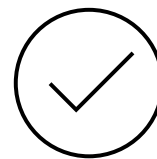
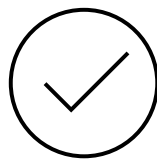
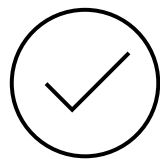
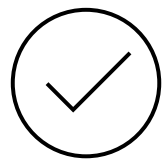
DATAVERZAMELING



VOORJAARSBLOEIERS



Opzet van Activiteiten



Data
verzameling

Prestaties
meten (KPI's)

Overleggen en
vergelijken

Advies

Aanpassingen
doorvoeren



Reacties vanuit de kwekers uit de pilot:

Samen streven naar
beter!

Een antwoord op
maatschappelijke druk

Inzicht en
bewustwording

Open sfeer

Allemaal gemotiveerd

Leren van elkaar



KPI's



Meststoffen/ nutriënten



Gewasbescherming



— — Toelichting KPI's

KPI's gewasbeschermingsmiddelen:

- Milieubelasting van gewasbescherming, uitgedrukt in milieubelastingpunten per hectare
- Milieubelasting van gewasbescherming excl. grondwater uitgedrukt in milieubelastingpunten per hectare
- Gebruik van regionale probleemstoffen
- Gebruik middelen bolontsmetting
- Leeg landbespuitingen

KPI's meststoffen/ nutriënten:

- Fosfaatbodemoverschot per hectare
- Stikstofbodemoverschot per hectare
- Organische stofbalans per hectare



De doelstellingen

KPI's gewasbeschermingsmiddelen:

- Verlagen gebruik- en milieudruk
- Voorkomen emissies van het erf en op het veld
- Schoon water: voorkomen normoverschrijdingen in het water

KPI's meststoffen / nutriënten:

- Verbetering fosfaat- en stikstofbodemoverschot
- Een positieve organische stofbalans
- Schoon water. Het voorkomen van normoverschrijdingen in het water: halvering van het fosfaat bodemoverschot





Resultaten uit de pilot voorjaarsbloeiers

Resultaten uit de
pilot
voorjaarsbloeiers

- Milieubelasting van de teelt in Duin- en Bollenstreek is lager dan landelijk gemiddeld
- Verbeterpotentieel aanwezig op basis van grote verschillen tussen kwekers
- Kansen voor verbeterd data-management bij de kwekers en bij het projectteam
- Er zijn mogelijkheden voor *integrated pestmanagement*, waarin gekeken wordt of een middel echt nodig is.
- Er zijn inzichten die voor iedereen geldig zijn. Dit leidt tot het opstellen van een advies richtlijn voor alle kwekers en adviseurs (richtlijn binnenkort beschikbaar).

Concept adviesrichtlijn Regiocertificering

- Maak vooraf een plan, zodat de potentiële impact aan de basis overwogen is.
- Streef naar een lage totale milieubelasting voor elk gewas, in lijn met of lager dan de benchmark per gewas van 2023.
- Vermijd het gebruik van middelen met milieubelastingpunten (MBP) in het rood, tenzij er geen goed alternatief beschikbaar is.
- Voer een emissiescan uit voor erf- en perceel of nodig een gratis coach van Landbouwportaal Rijnland uit voor het samen uitvoeren van deze emissiescan.
- Het gebruik van probleemstoffen met normoverschrijdingen in het oppervlaktewater zoveel mogelijk voorkomen.



Het vervolg voor 2025

- Continueren van de pilotgroep Voorjaarsbloeiers
- Introductie van 2^e groep Voorjaarsbloeiers
- Onderzoek hoe alle kwekers makkelijk aan kunnen sluiten
- Introduceren van een pilotgroep Vaste planten en bloemisterij
- Uitbreiding KPI's met biodiversiteit (en eventuele andere KPI's)
- Opstarten ondernemersgroepen in andere regio's, onder regie van KAVB
- Verbeteren van datamanagement en organisatie

- Daarna: t/m 2027: uitbreiding naar andere regio's en uitbreiding van KPI's





KPI's duurzaamheid: hoe meet je natuur en landschap?

Joke Stoop
Bioloog LivingLab B7



Living Lab B7



Joke Stoop



Op welke biodiversiteit richten we ons?

- Bollenvogels zoals veldleeuwerik, gele kwikstaart en patrijs
- Insecten: bestuivers, plaagbestrijders, voer voor bollenvogels
- Waterleven
- Bodemleven
- Beplanting die past bij de historie; dat voedsel, luwte en schuilmogelijkheid levert: heggen en hagen (op erf en ingepast in landschap), natuurvriendelijke oevers en randen, overhoekjes. Als inspanning voor het hele gebied het streven naar 10% groenblauwe dooradering op gebiedsniveau (doelstelling Aanvalsplan landschapselementen en ISG). Bollenvelden afgewisseld met weilanden.

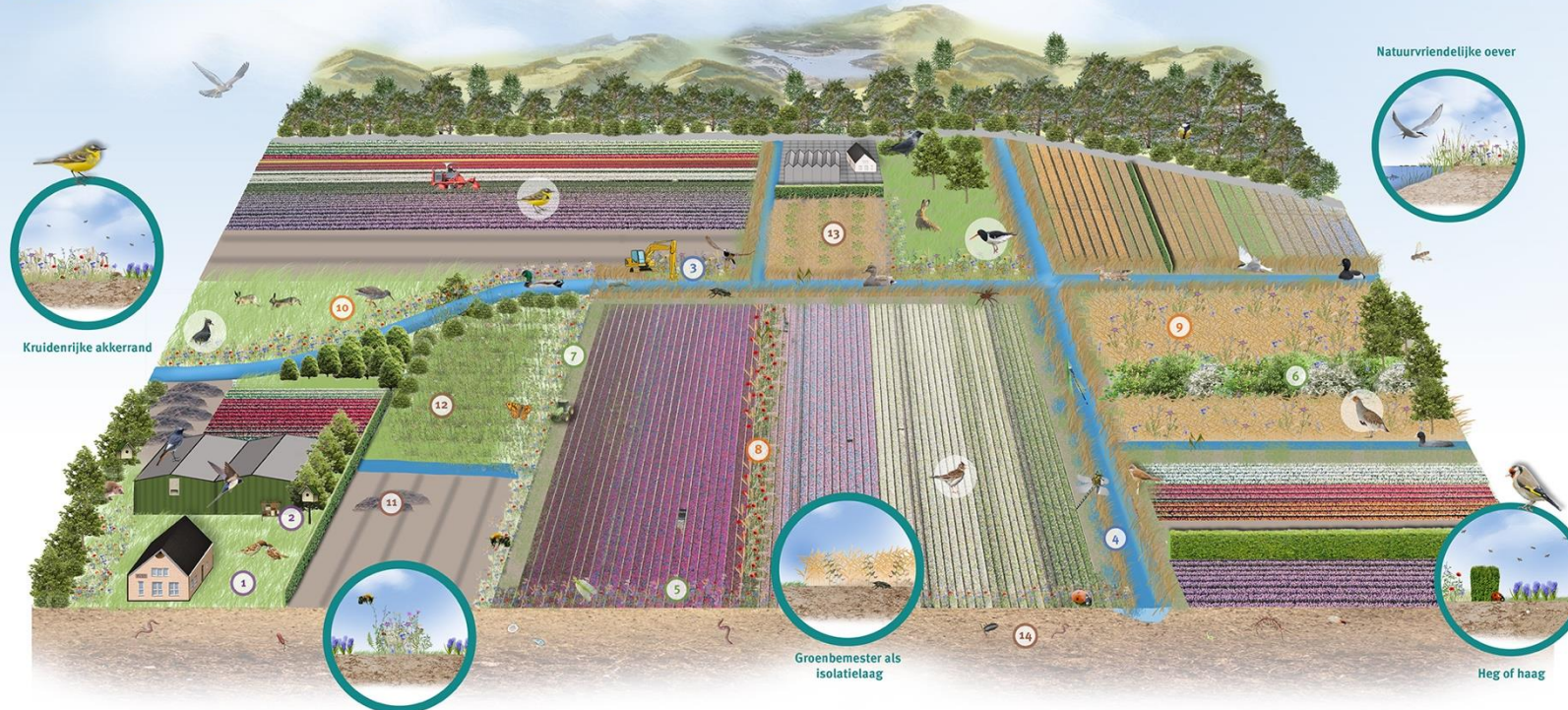


AAN DE SLAG MET BIODIVERSITEIT IN DE BOLLENTEELT

Kleurrijke bollenvelden zijn een iconisch beeld van het Nederlandse landschap. Wie verder kijkt dan bloembollen ziet ook een andere wereld: een leefgebied voor dieren, groot en klein. In Nederland gaat de biodiversiteit al decennialang achteruit. Bollenteelers kunnen dus helpen om de biodiversiteit te verbeteren. En andersom kan biodiversiteit helpen om een gezonde bol te kweken.

Deze plaat is bedoeld als inspiratieposter om met biodiversiteit aan de slag te gaan in de bollenteelt. Sommige maatregelen zijn goed voor het bodemleven, andere bieden voedsel of schuilplek aan vogels of trekken natuurlijke plaagbestrijders aan. Daarnaast verbeteren de meeste maatregelen ook de water- en bodemkwaliteit, zeker in combinatie met spuitvrije zones of geïntegreerde gewasbescherming.

Sommige maatregelen zijn eenvoudig en worden al breed toegepast, met andere wordt geëxperimenteerd. Alle maatregelen bij elkaar, op verschillende percelen en in landschappelijke samenhang, vormen een uitgebreid netwerk. Zo werken we samen aan meer biodiversiteit!



Maatregelen op het erf

-  **1 Groen erf**
Bomen, struiken, bloemen bieden voedsel en schuilplek voor dieren. Poelen, half-verharding, groene gevel en groen dak zorgen voor waterberging
-  **2 Verblijfplaatsen voor dieren**
Vogelhuishjes, vlermuiskasten, insectenhôtels of -wanden

Maatregelen bij de sloot

-  **3 Natuurvriendelijk slootbeheer**
Gefaseerd schonen van de sloot en gefaseerd maaien van de slootkanten behoudt planten en dieren die daar leven.
-  **4 Natuurvriendelijke oever**
Inrichting van de sloot met flauwe oevers geeft rijke oeverbeplanting, biedt leefgebied voor dieren en helpt tegen afspoeling nutriënten.

Maatregelen in de perceelrand

-  **5 Kruidrijke akkerrand**
Bloemenmengsels afgestemd op vogels, bestuivers en/of andere insecten bieden voedsel en schuilplek. Houd deze mest- en spuitvrij.
-  **6 Heg of haag**
Inheems en gevarieerd, biedt voedsel en schuilplek voor dieren en overwinteringsplekken voor natuurlijke plaagbestrijders.
-  **7 Bufferstroken**
Het combineren van verplichte bufferstroken met bijvoorbeeld kruidrijke akkerranden of heggen beperkt emissies en verhoogt biodiversiteit.

Diversiteit aan maatregelen in landschappelijke samenhang resulteert in meer biodiversiteit



Maatregelen in het perceel

-  **8 Bloemstrook in het perceel**
Bloemenmengsels afgestemd op vogels, bestuivers en/of andere insecten biedt voedsel en schuilplek.
-  **9 Wintervoedselakker**
Veld met granen en zaaddragende planten biedt voedsel voor vogels in de winter. Houd deze mest- en spuitvrij.
-  **10 Overhoek**
Hoek met braak of bij voorkeur ingericht met bloemenmengsel, grasklaver of struiken biedt voedsel en schuilplek voor dieren. Houd deze mest- en spuitvrij.

Maatregelen voor de bodem

-  **11 Verhogen organische stofgehalte**
Compost, bokashi, vaste mest en groenbemesters stimuleren het bodemleven, verbeteren bodemstructuur, waterhoudend vermogen en bodemvruchtbaarheid.
-  **12 Gemengde groenbemester**
Een mix van verschillende soorten groenbemesters biedt meer variatie en verhoogt biodiversiteit.
-  **13 Groenbemester als isolatielaag**
Groenbemester i.p.v. stro draagt bij aan biodiversiteit, verbetert bodemstructuur en bodemvruchtbaarheid.
-  **14 Gereduceerde grondbewerking**
De bodem niet-kerend of ondieper bewerken behoudt bodemleven en organische stof in de toplaag.



Raadpleeg onze website voor meer achtergrondinformatie en mogelijkheden voor vergoedingen:
www.livinglab7.nl

Deze poster is tot stand gekomen in samenwerking met

Living Lab B7 is gefinancierd door de Nederlandse Organisatie voor Wetenschappelijk Onderzoek 

Poster beschikbaar onder Creative Commons voorwaarden:
CC BY-NC-ND 4.0
visueel: www.ro-visuals.nl

kpi Natuur en landschap 28 potentiële maatregelen

- Erf (bijv. % erfverharding, beplanting, nestkastjes)
- Maatregelen in perceelsranden (bijv. bufferstrook, kruidenrijkheid, heg)
- Maatregelen in en langs de sloot (bijv. gefaseerd slootschonen)
- Overige (bijv. nestbescherming bij rooien)

Nulmeting: 21 maatregelen al door pilotgroep genomen

Vervolgstappen:

- Waardering van de maatregelen op ecologische bijdrage
- Waardering van de maatregelen op uitvoerbaarheid en opschaalbaarheid voor de telers / kwekers
- Berekenen via een formule om telers / kwekers bij veranderingen in de bedrijfsvoering een indicatie van voor- of achteruitgang te geven.





Vragen & discussie



**DUIN &
BOLLEN
STREEK**
REGIOCERTIFICERING



1.
Begrijpt de omgeving wat wij doen?

En hoe maken we onze acties
zichtbaar? – in woorden en inkomsten

2. Wat wordt het nieuwe exportproduct en verdienmodel?

Denk aan: premies, diensten

3.
Hoe snel moeten we opschalen?

Wat kunnen de volgende stappen
zijn?

4.
Hoe kunnen we als streek duurzaam
telende kwekers belonen?





**DUIN &
BOLLEN
STREEK**
REGIOCERTIFICERING



Afsluiting en borrel

