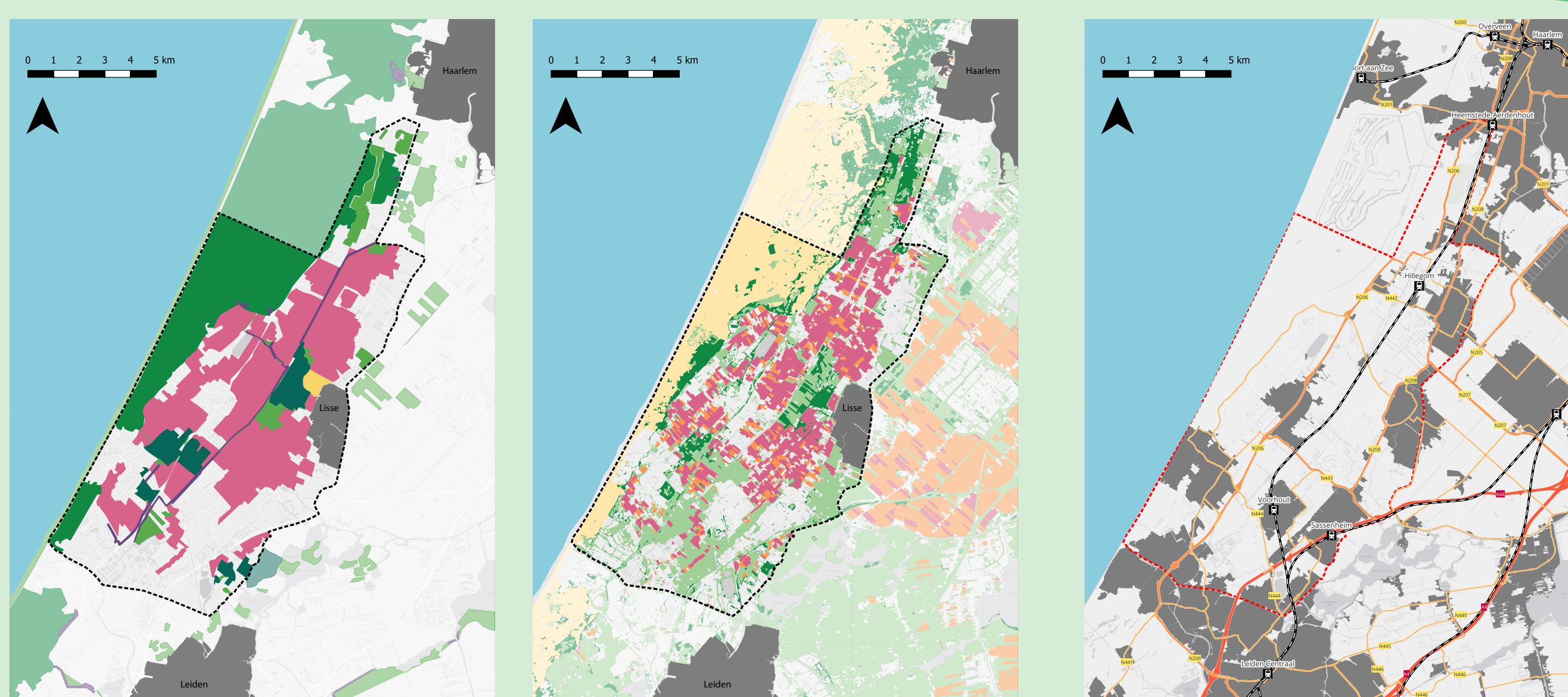


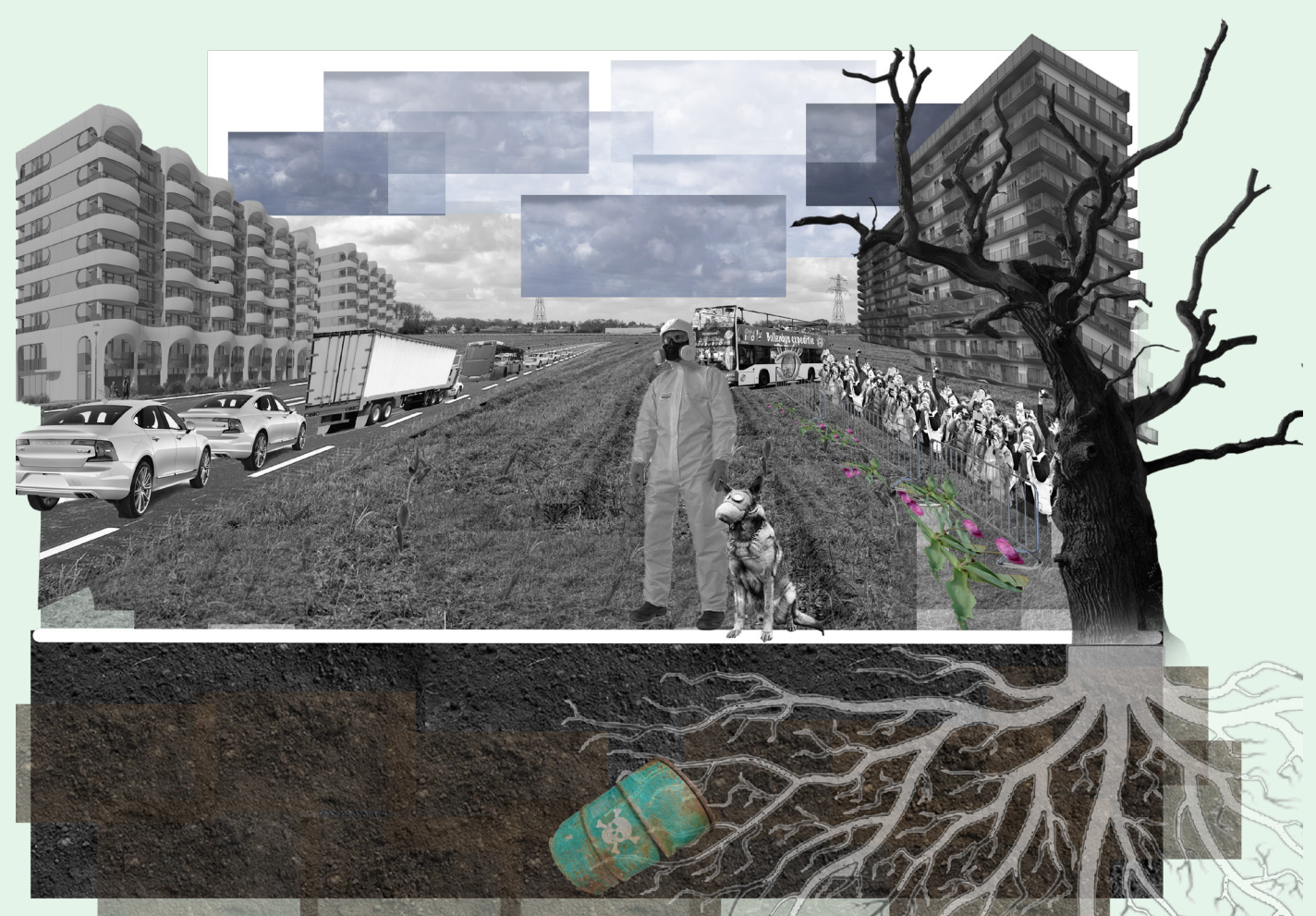
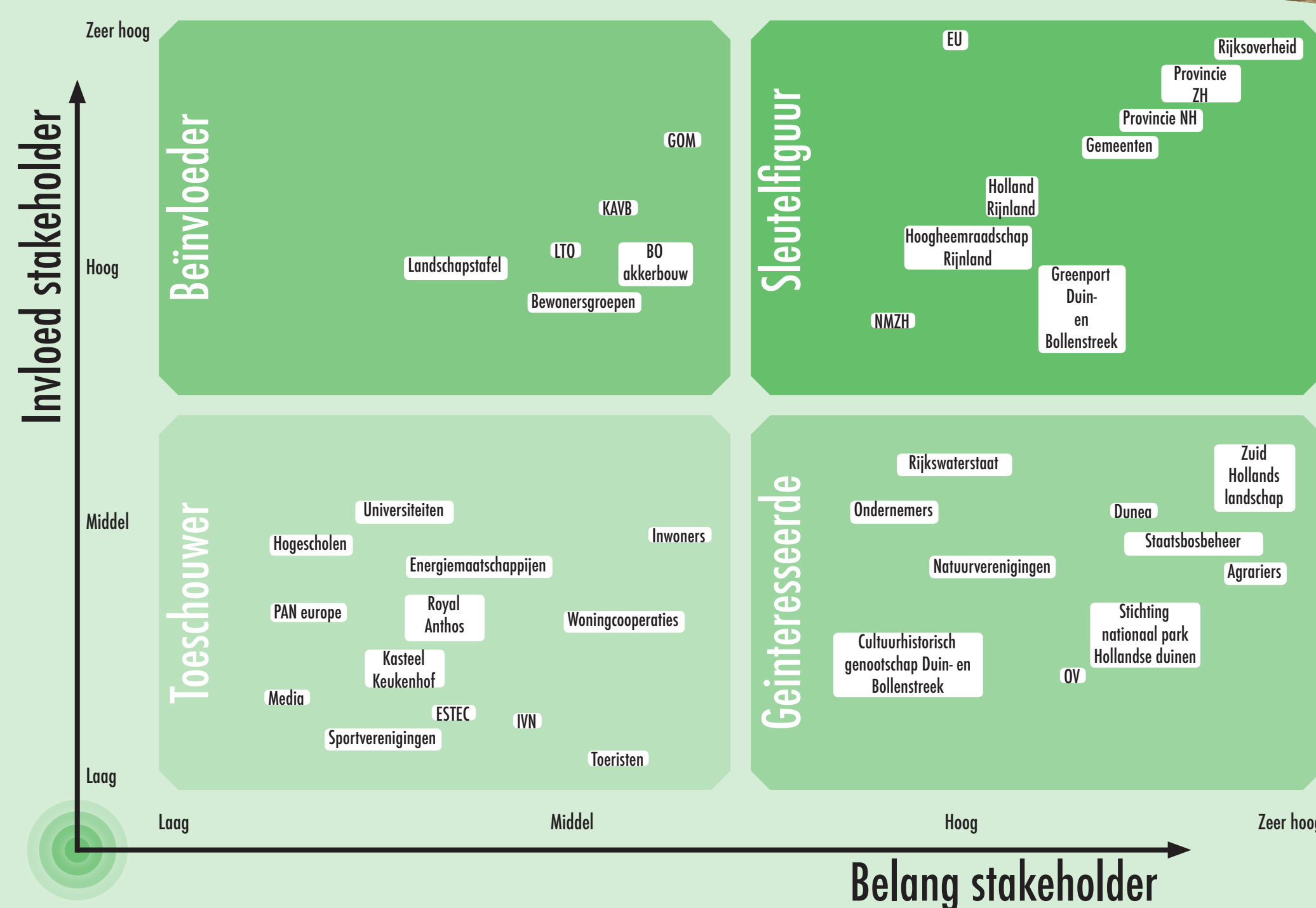
# SAMEN OPWEG NAAR EEN GEZONDE DUIN- EN BOLLENSTREEK.



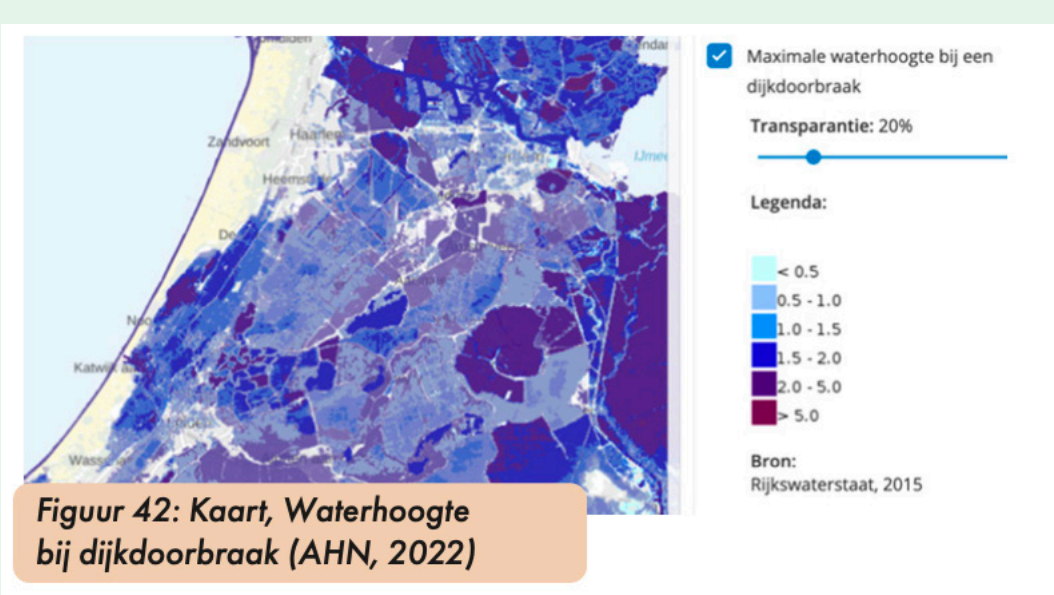
## Gebiedsanalyse & Stakeholderanalyse



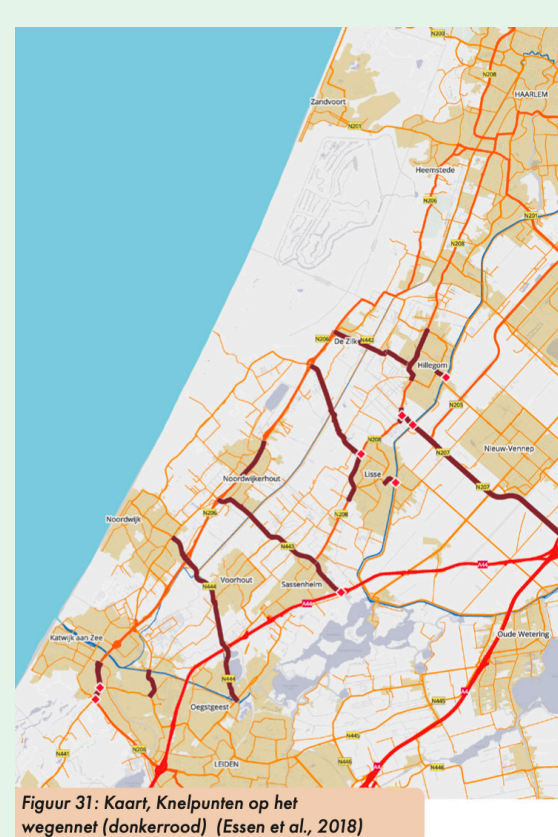
Lagenbenadering en historische tijdlijn



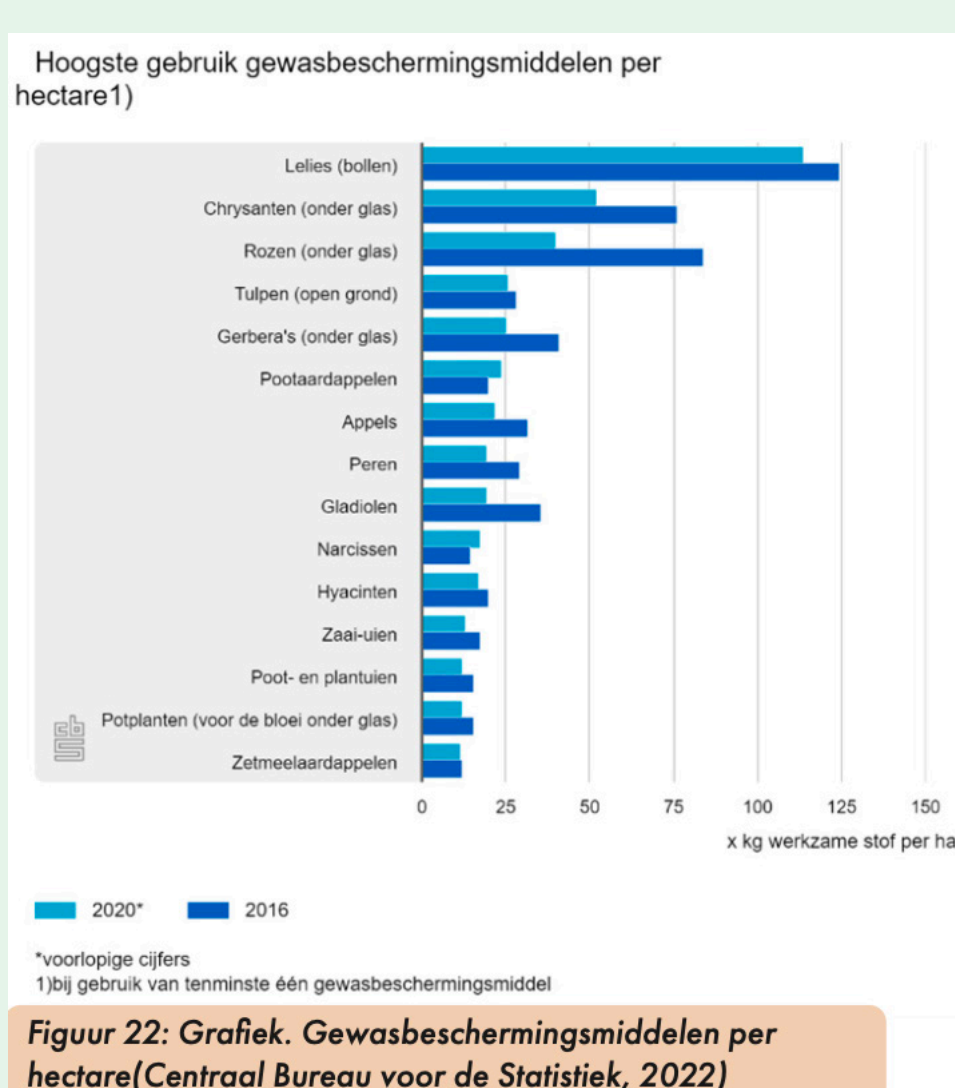
Doemscenario van de Duin- en Bollenstreek



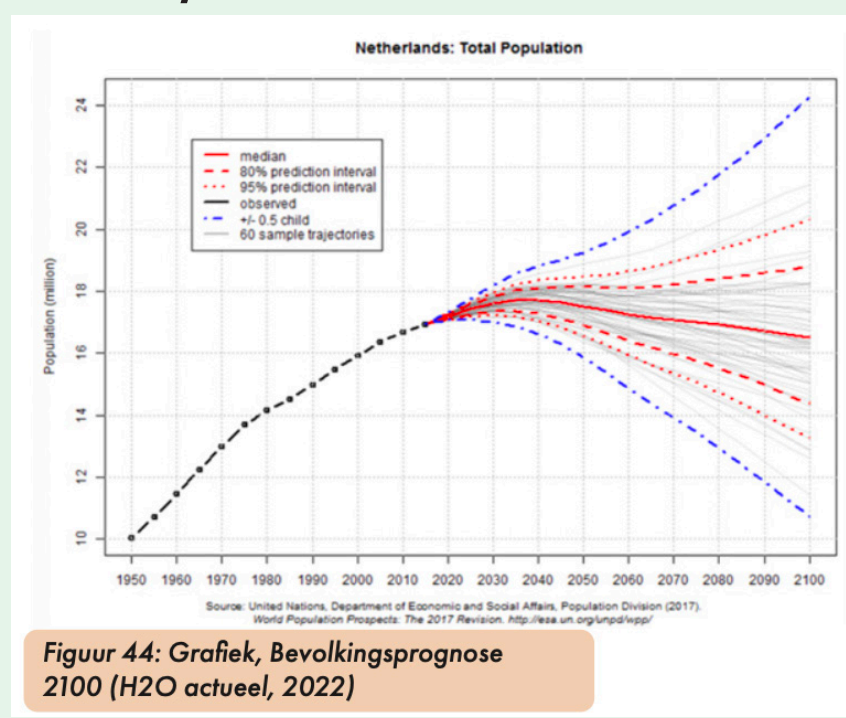
Figuur 42: Kaart, Waterhoogte bij dijkdoorbraak (AHN, 2022)



Figuur 31: Kaart, Waterhoogte op het waddengebied (dijkdoorbraak) (Eisen et al., 2018)



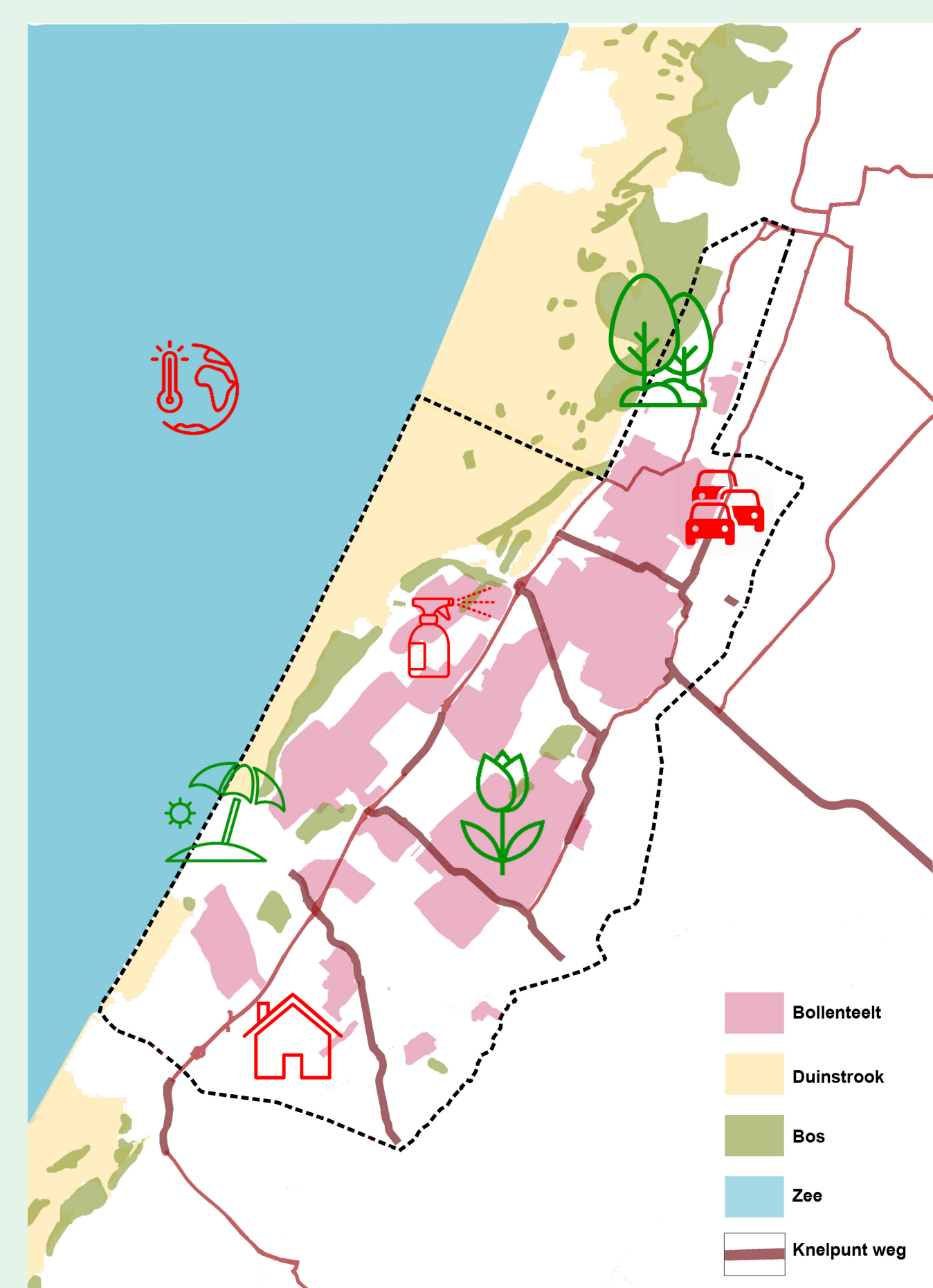
Figuur 22: Grafiek, Gewasbeschermingsmiddelen per hectare (Centraal Bureau voor de Statistiek, 2022)



Figuur 44: Grafiek, Bevolkingsprognose 2100 (H2O actueel, 2022)

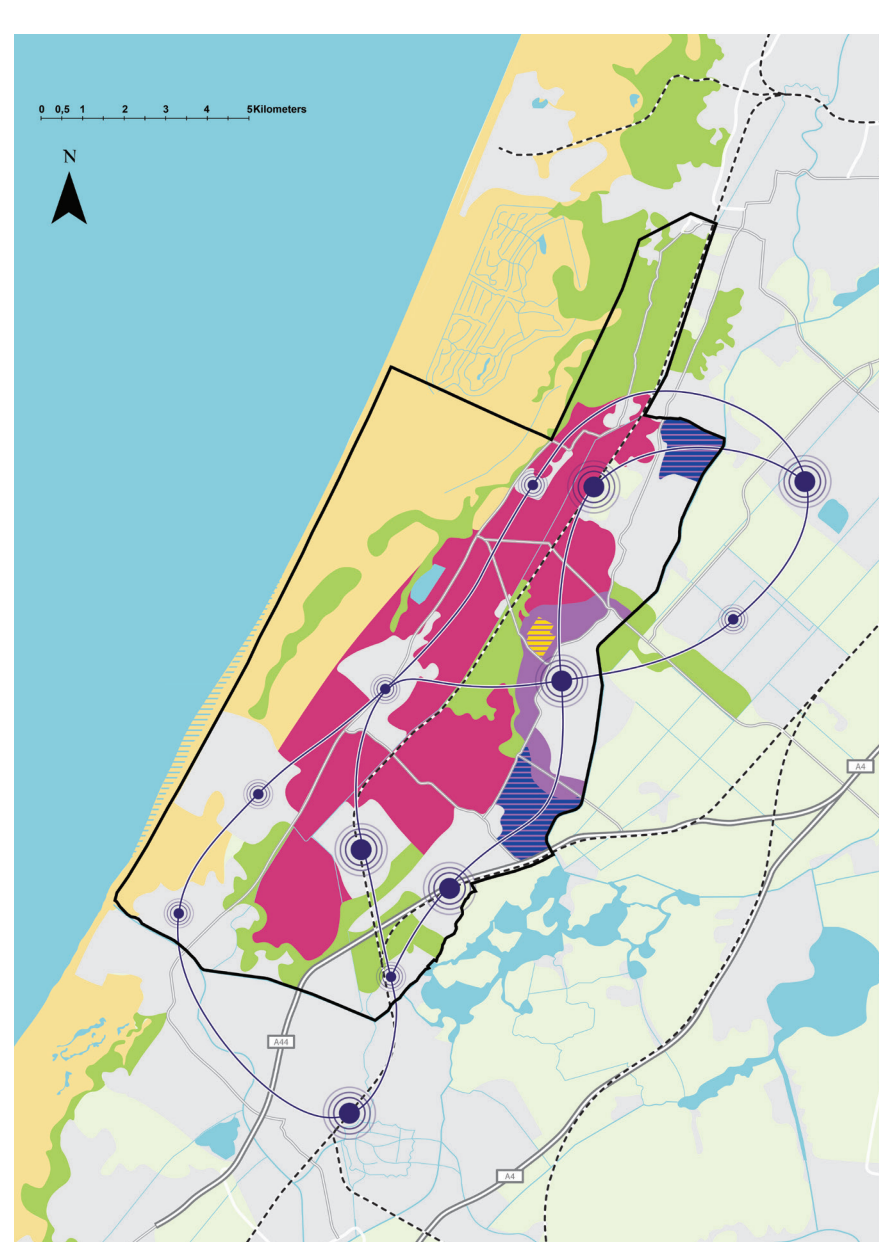
### Onderzoekresultaten probleemanalyse

## Probleemanalyse



Kansen en knelpunten kaart

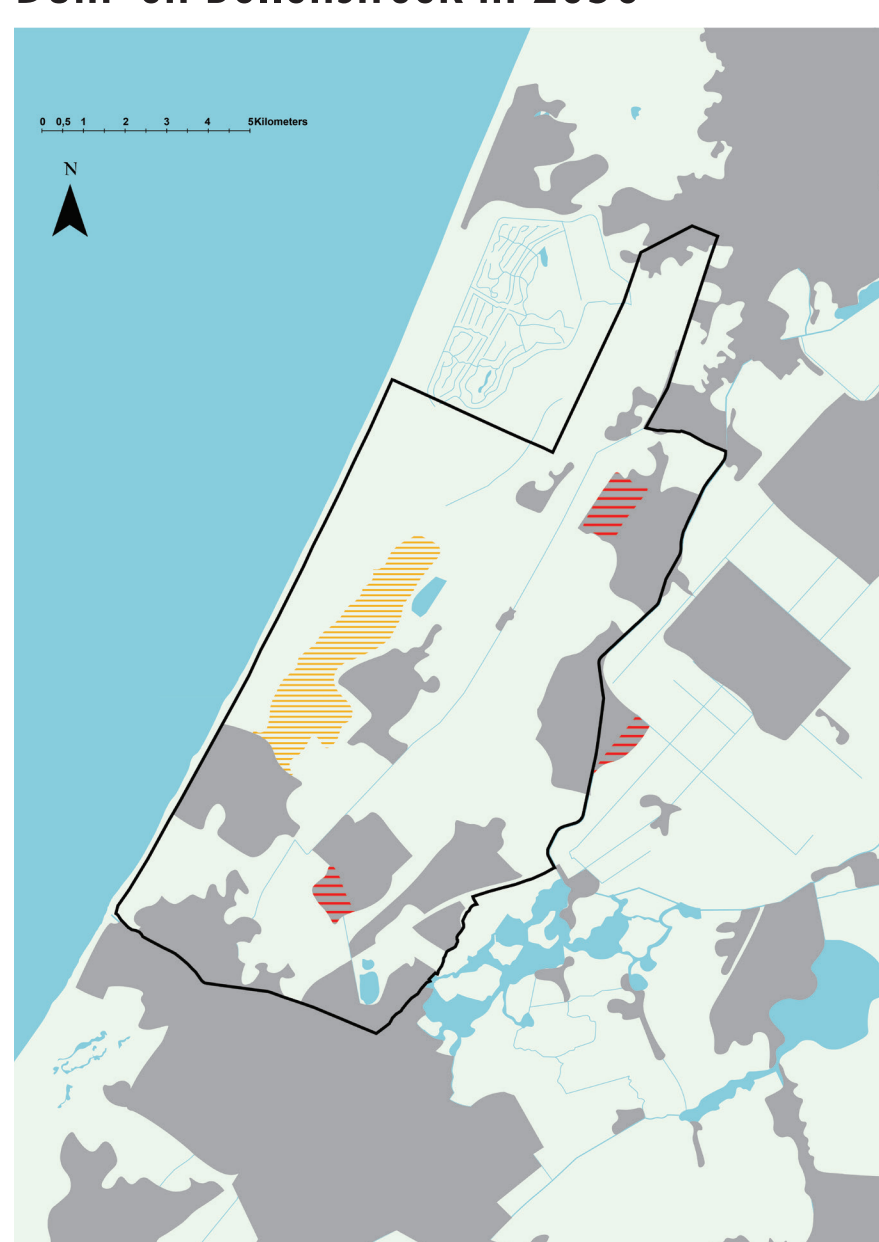
## Uitwerkingen



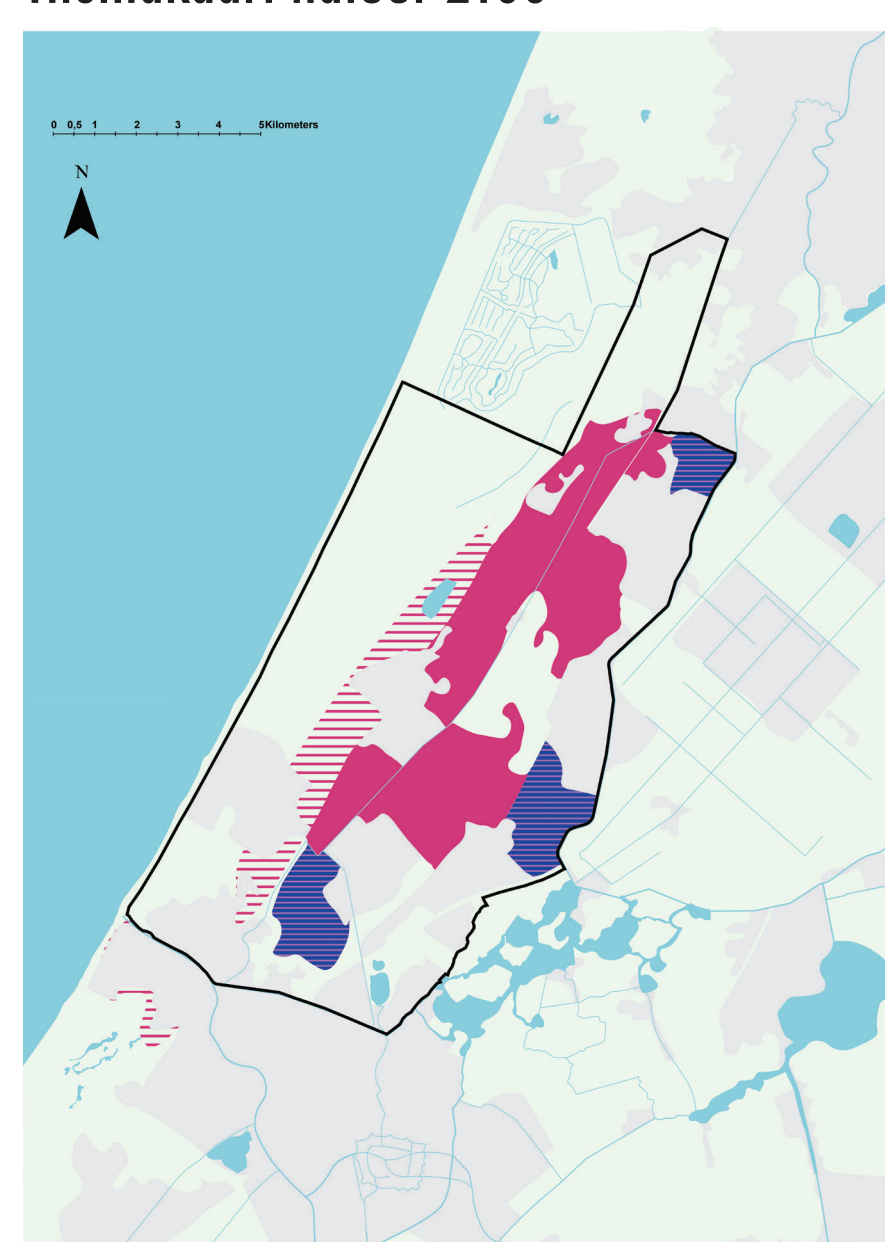
Duin- en Bollenstreek in 2050



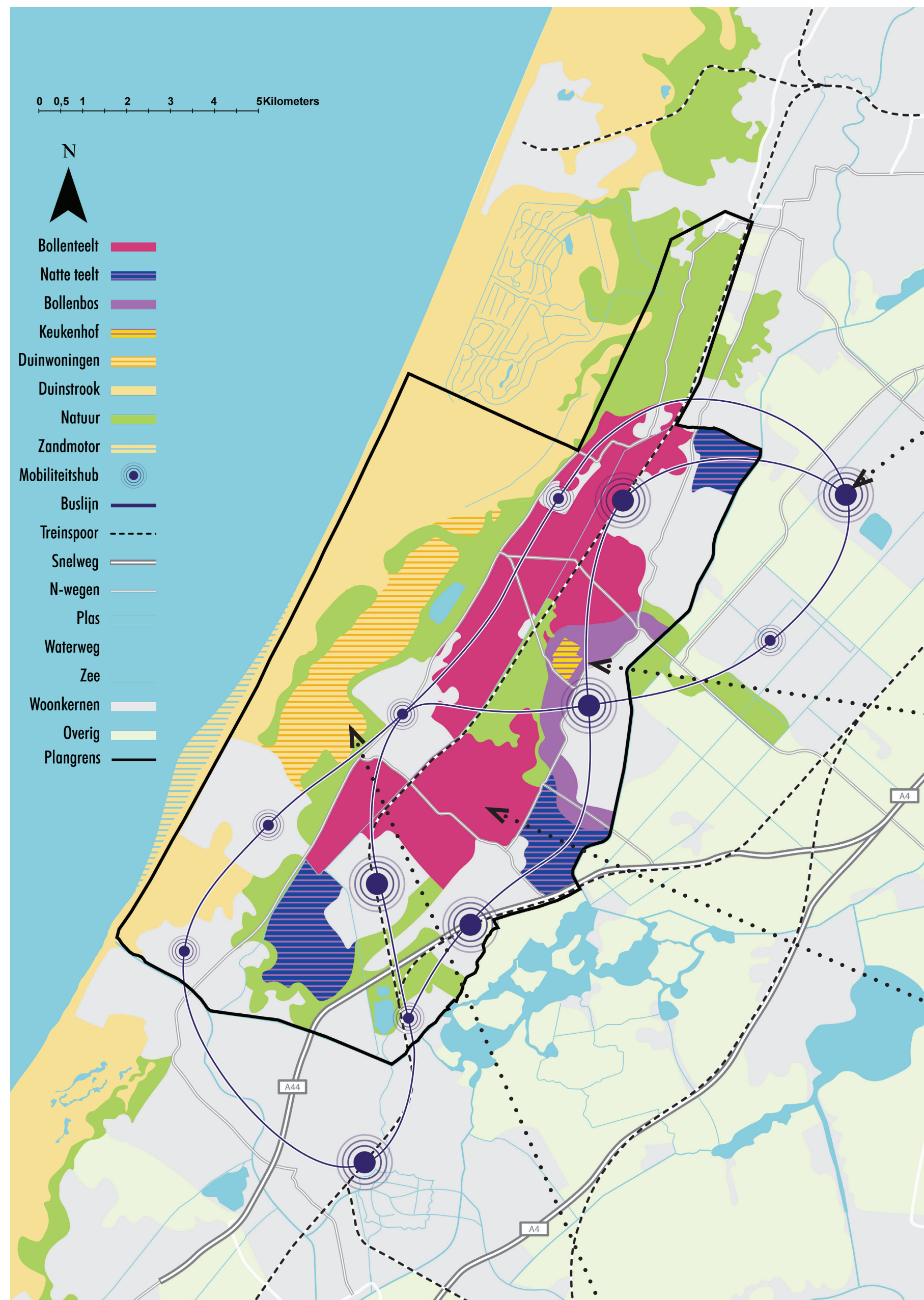
Themakaart natuur 2100



Themakaart woningbouw 2100



Themakaart bollenteelt 2100



Duin- en Bollenstreek 2100



Sfeerbeeld Mobiliteitshub



Sfeerbeeld Bollenbos



Sfeerbeeld teelt van de toekomst



Sfeerbeeld wonen in de duinen



Principedoorsnedes Duin- en Bollenstreek van de toekomst

**Persoonlijk Onderzoek**

**Yannick van Maasdam:** Onderzoek naar de verrijking van de Duin en Bollenstreek nu, en de gevolgen in de toekomst  
**Femke van Loon:** Biodiversiteitsverrijking door middel van introductie van de Blauwberis met bijpassende motsoegelen.  
**Teun Laureijs:** De toepasbaarheid van Agroforestry als landbouw vorm voor het verduurzamen van de bollenteelt.  
**Jelle Jurtius:** Het creëren van handvaten om meer bollenteelters natuurinclusieve bloembollen te laten telen.  
**Jelle Loeffen:** Ontwikkellocaties nieuwe GOM woningen  
**Nyrrhe Velthuisen:** Omgaan met toekomstige verrijking van de Duin- en Bollenstreek, door in te spelen op de gevolgen  
**Jan Bart de Ree:** Natuurinclusief inrichten van wegen en andere infrastructuur, in combinatie met het vergroten van de verkeersveiligheid in de Duin- en Bollenstreek  
**Martijn van Ooijen:** Onderzoek naar de ruimtelijke impact van de ontwikkelingen van transitie in de bollenteelt