

**GGD**

**Hollands Midden**

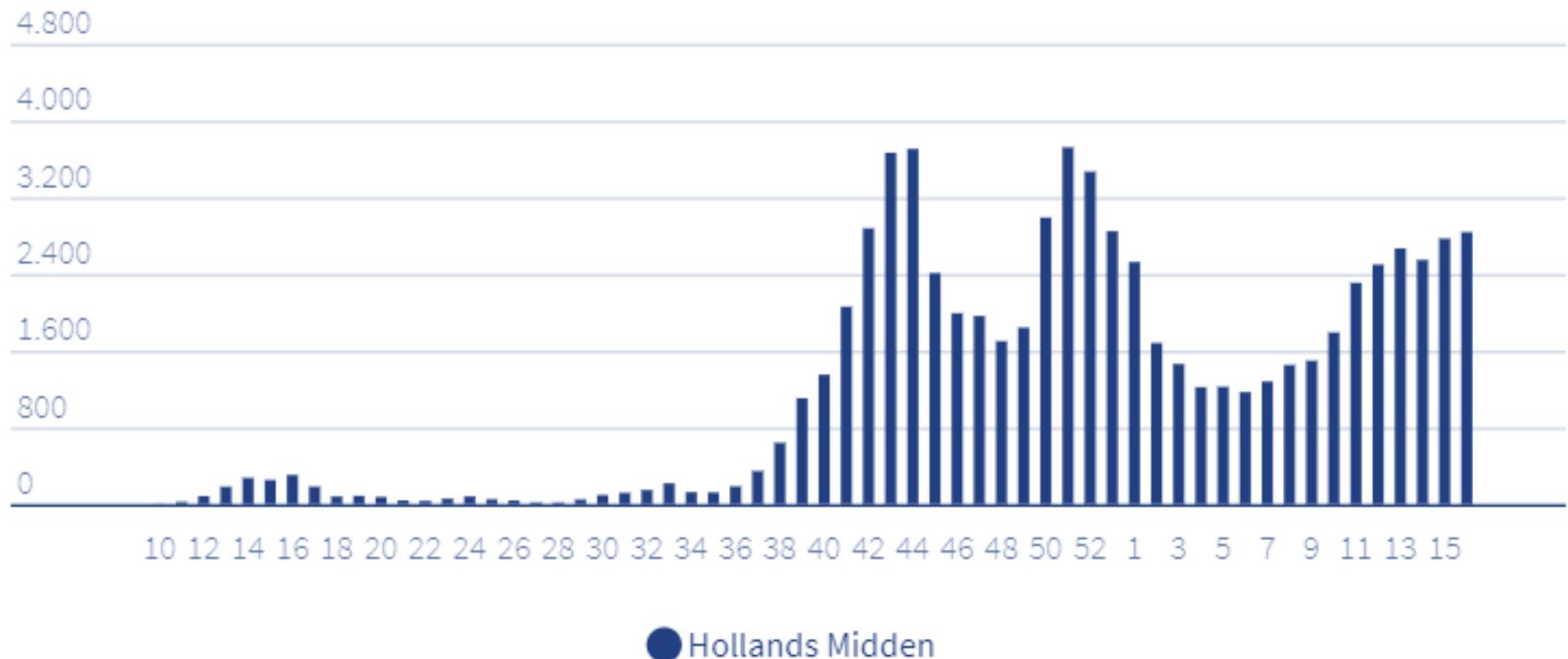
# Inhoud

1. **Preventie op de werkvloer**
2. **Quarantaine / isolatie**
3. **Testen**
4. **Vaccinatie**



## Aantal nieuwe bevestigde besmettingen per week

personen



# Doel webinar

**Veilige werkomgeving  
voor alle werknemers**

# Preventie op de werkvloer

**Sandra van der Burg**

**deskundige infectiepreventie**

# Inhoud

1. Preventie op de werkvloer
2. Quarantaine / isolatie
3. Testen
4. Vaccinatie



# Quarantaine en isolatie

## ➤ **Positief getest**

- **7dgn isolatie**
- **Tenminste 24u klachtenvrij**

## ➤ **Huisgenoten / nauwe contacten**

- **10dgn quarantaine**
- **Direct testen**
- **Na 5dgn testen**
- **NB: start tellen 1 dag ná het laatste contact**

# Quarantaine en isolatie

- **Terugkeer uit buitenland**
  - 10dgn quarantaine
  - Na 5dgn testen
- **Algemeen**
  - Houd positief geteste personen en huisgenoten geïsoleerd van elkaar



# Aandacht voor arbeidsmigranten

- **Vitale sectoren**
- **Wisselend aantal (tijdelijke) werknemers**
- **Taalbarrière / culturele verschillen**
- **Afhankelijke situatie**
- **Gezamenlijk vervoer**
- **Gezamenlijke huisvesting**

# Adviezen

- **Goede communicatie!**
- **Let op klachten**
- **Laagdrempelig advies testen**
- **Geef positief geteste medewerkers door**
- **Overleg met GGD tav beste beleid**

Rijksoverheid

## Arbeidsmigranten in de coronacrisis

Arbeidsmigranten werken veelal in cruciale sectoren, zoals de voedselketen en de logistiek. Het is belangrijk voor de continuïteit van uw onderneming dat u en uw medewerkers de richtlijnen van het RIVM naleven. Als meerdere medewerkers besmet raken kan dit gevolgen hebben voor uw bedrijfsprocessen. Daarnaast heeft u op grond van de Arbeidsomstandighedenwet een zorgplicht om uw medewerkers in staat te stellen hun werk veilig en gezond te doen. Maak de risico's inzichtelijk, bijvoorbeeld in een aparte [@arbocatalogus voor corona](https://www.inspectieszw.nl/onderwerpen/van-protocol-naar-arbocatalogus). (https://www.inspectieszw.nl/onderwerpen/van-protocol-naar-arbocatalogus) Maar heeft u zicht op de wijze waarop uw medewerkers naar het werk komen en op hun woonomstandigheden?

alleen samen krijgen we corona onder controle

## Tips voor goed werkgeverschap



Zorg dat u eerlijke, gezonde en veilige werkomstandigheden biedt voor al uw medewerkers. Check dit eenvoudig zelf op [www.zelfinspectie.nl](http://www.zelfinspectie.nl)



Zorg dat u alleen zaken doet met uitzendbureaus die zich aan de regels houden. Alle schakels in de keten zijn namelijk samen verantwoordelijk. Doe een check op de site [www.inspectie-checklist.nl/uitzendbureaus/](http://www.inspectie-checklist.nl/uitzendbureaus/)

Houd uw medewerkers op de hoogte van



Communiqueer naar uw medewerkers dat zij niet naar het werk mogen komen wanneer zijzelf verkoudheidsklachten hebben of wanneer huisgenoten verkoudheidsklachten mét koorts en/of benauwdheidsklachten vertonen en controleer dit. Geef hierbij aan dat ziekmelding geen reden is voor ontslag. De GGD test iedereen met milde klachten gratis: **0800-1202**.

# Huisvesting / vervoer

- Vaak door uitzendbureaus geregeld
- Ook wel door bedrijven zelf
- Bij voorkeur zelfde 'bubbels'

➤ **Vervoer**

➤ **Huisvesting**

➤ **Werksituatie**



Zorg dat uw medewerkers ook tijdens woon-werkverkeer de maatregelen in acht nemen. Tijdens gezamenlijk vervoer geldt dat alle inzittenden 1,5 meter afstand van elkaar moeten houden. Hiervoor kan het noodzakelijk zijn dat er extra vervoersbewegingen worden gemaakt of dat er maatregelen worden getroffen.

# Informatie

1. **Handreiking testen binnen bedrijven**
2. **Folder arbeidsmigranten in de coronacrisis**
3. **LCI.nl: diverse vertalingen**
4. **Rode Kruis: whatsapp lijn diverse talen**

**→ Links worden toegestuurd**

# Inhoud

1. **Preventie op de werkvloer**
2. **Quarantaine / isolatie**
3. **Testen**
4. **Vaccinatie**





HOUD 1.5 m AFSTAND

HOUD 1.5 m AFSTAND



Neusverkoudheid

HOUD 1.5 m AFSTAND



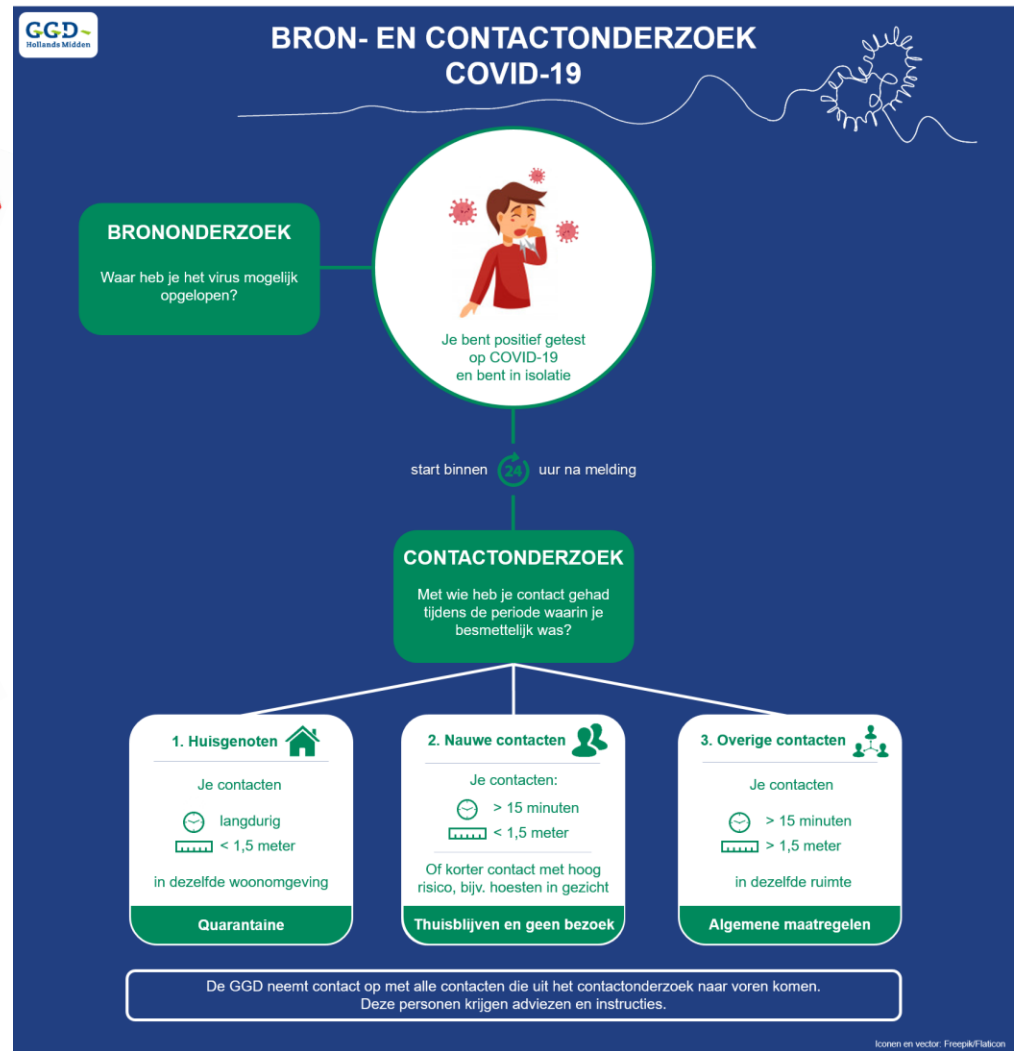
Hoesten



Koorts



Kortademigheid



Iconen en vector: Freepik/FlatIcon



# Sneltest



# PCR



# Zelftest



# PCR test

- Meest betrouwbaar
- Professionele afname
- Afname uit neus (diep) en keel
- Uitslag binnen 24-48u
- Uitslag naar GGD





# Sneltest

- **Wat minder betrouwbaar**
- **Professionele afname**
- **Afname uit neus (diep) en keel**
- **Uitslag 15-30min**
- **Uitslag naar GGD**



# Zelftest

- **Minst betrouwbaar**
- **Zelf afname thuis**
- **Afname uit neus (oppervlakkig)**
- **Uitslag 15-30min**
- **Uitslag zelf doorgeven  
aan GGD**



# Wanneer testen en welke test?

## ➤ PCR of sneltest

- Klachten
- Terugkeer uit buitenland
- Bron- en contactonderzoek
- Melding CoronaMelder app

## ➤ Zelftest

- Zelden / extra zekerheid

# Inhoud

1. Preventie op de werkvloer
2. Quarantaine / isolatie
3. Testen
4. **Vaccinatie**





## Vaccinaties

Aantal gezette prikken

**5.557.642** Waarde van 1 mei 2021

x miljoen

10

8

6

4

2

0

3 jan

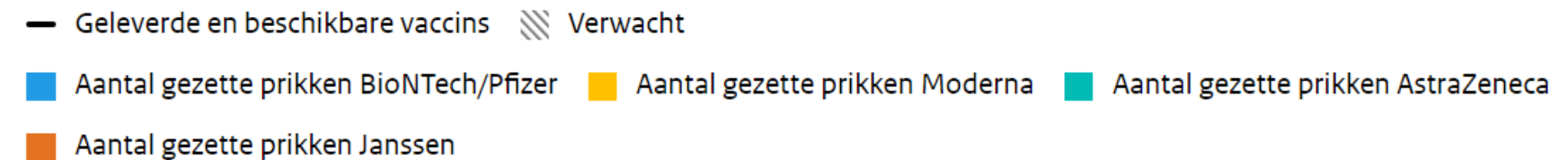
23 mei

Berekend aantal

Verwacht aantal

**Geplande prikken deze week**

**649.762**



				Wie	Geboortjaar	Vanaf wanneer	Welk vaccin	Locatie
1932 t/m 1936	Sinds 29 januari 2021	<a href="#">BioNTech/Pfizer</a>	GGD-priklocatie					
1937 t/m 1941	Sinds 5 februari 2021	<a href="#">BioNTech/Pfizer</a>	GGD-priklocatie	Mensen met een <a href="#">medisch hoog risico</a> (groep 1: o.a. mensen met ernstig nierfalen en met een ernstige aangeboren immuundeficiëntie)	In 2005 of eerder	Vanaf 24 maart 2021	<a href="#">BioNTech/Pfizer</a> of <a href="#">Moderna</a>	Ziekenhuis, instellingsarts of mobiele teams.
1942 t/m 1946	Sinds 6 maart 2021	<a href="#">BioNTech/Pfizer</a>	GGD-priklocatie					
1947 t/m 1951	Vanaf 6 april 2021	<a href="#">BioNTech/Pfizer</a>	GGD-priklocatie	Mensen met een <a href="#">medisch hoog risico</a> (groep 2: mensen met een <a href="#">neurologische aandoening waardoor de ademhaling is aangetast</a> )	In 1960 of eerder (mobiel)	Vanaf 24 maart 2021	<a href="#">BioNTech/Pfizer</a> of <a href="#">Moderna</a>	Ziekenhuis
1952 t/m 1955	Vanaf medio april 2021	<a href="#">BioNTech/Pfizer</a> , <a href="#">AstraZeneca</a> of <a href="#">Janssen</a>	GGD-priklocatie, huisarts	Mensen met een <a href="#">medisch hoog risico</a> (groep 2: mensen met een <a href="#">neurologische aandoening waardoor de ademhaling is aangetast</a> )	1961 tot en met 2005 (mobiel) en in 2005 of eerder (niet-mobiel)	Vanaf begin april 2021	<a href="#">BioNTech/Pfizer</a> of <a href="#">Moderna</a>	Ziekenhuis of mobiele teams
1956 t/m 1957*	Sinds 15 februari 2021	<a href="#">AstraZeneca</a>	Huisarts					
1958 t/m 1960*	Vanaf medio april 2021	<a href="#">AstraZeneca</a>	Huisarts					
1961 t/m 1971	Vanaf begin mei 2021	<a href="#">BioNTech/Pfizer</a> , <a href="#">Moderna</a> of <a href="#">Janssen</a>	GGD-priklocatie, huisarts of ziekenhuis	Mensen met een <a href="#">medisch hoog risico</a> (groep 3: mensen met <a href="#">morbide obesitas</a> of <a href="#">syndroom van Down</a> )	In 1960 en eerder (mobiel)	Vanaf 15 februari 2021	<a href="#">AstraZeneca</a>	Huisarts
1972 t/m 1981	Vanaf medio juni 2021	<a href="#">BioNTech/Pfizer</a> , <a href="#">Moderna</a> of <a href="#">Janssen</a>	GGD-priklocatie, huisarts of ziekenhuis	Mensen met een <a href="#">medisch hoog risico</a> (groep 3: mensen met <a href="#">morbide obesitas</a> of <a href="#">syndroom van Down</a> )	1961 tot en met 2005 (mobiel) of in 2005 of eerder (niet-mobiel)	Vanaf 15 februari 2021	<a href="#">BioNTech/Pfizer</a> of <a href="#">Moderna</a>	GGD-priklocatie of mobiele teams
1982 t/m 1991	Vanaf eind juni 2021	<a href="#">BioNTech/Pfizer</a> , <a href="#">Moderna</a> of <a href="#">Janssen</a>	GGD-priklocatie, huisarts of ziekenhuis					
1992 t/m 2003	Vanaf eind juni 2021	<a href="#">BioNTech/Pfizer</a> , <a href="#">Moderna</a> of <a href="#">Janssen</a>	GGD-priklocatie, huisarts of ziekenhuis	Mensen met een <a href="#">ander medisch risico</a>	1961 tot en met 2003	Vanaf begin mei 2021	<a href="#">BioNTech/Pfizer</a> of <a href="#">Moderna</a>	GGD-priklocatie

Zie [rivm.nl/covid-19-vaccinatie](https://rivm.nl/covid-19-vaccinatie) voor actuele schema

**INVESTICO**  
onderzoeksjournalistiek

# Arbeidsmigrant krijgt geen coronavaccin

Groepen arbeidsmigranten die dicht op elkaar wonen en werken, krijgen voorlopig geen coronavaccin, stelt het ministerie van VWS.

Sylvana van den Braak  
en Emiel Woutersen

Honderdduizenden arbeidsmigranten die in Nederland wonen en werken, maar hier niet zijn ingeschreven bij een gemeente, komen vooralsnog niet in aanmerking voor een vaccinatie tegen corona. Dat blijkt uit navraag van Platform voor Onderzoeksjournalistiek Investico bij het ministerie van volksgezondheid, welzijn en sport (VWS).

Dat verontrust artsen en virologen, omdat het hierbij gaat om een groep die extra risico loopt om besmet te raken met het coronavirus

arbeidsmigranten bestaat. Na vier maanden verblijf in Nederland zijn arbeidsmigranten verplicht zich bij de gemeente in te schrijven in de BRP, maar een groot deel doet dit niet en verblijft dus ongeregistreerd lange tijd in Nederland. Zij zijn daardoor moeilijk te vinden voor de overheid.

Volgens de huidige plannen van het ministerie van VWS worden uitsluitend de arbeidsmigranten gevaccineerd die in de BRP staan ingeschreven. Het ministerie denkt momenteel na of het wenselijk is om alle arbeidsmigranten in te enten.

De Gezondheidsraad adviseerde onlangs het Janssen-vaccin in te zetten voor moeilijk bereikbare groepen als arbeidsmigranten. Dat vaccin is praktisch, omdat je met één prik klaar bent.

## Uitzendbureaus

Ook GGD-arts Brahma noemt het Janssen-vaccin een geschikte kandidaat. "Maar het blijft ingewikkeld hoe je deze mensen moet bereiken

3 mei 2021, 7:32



# Vaccinatie arbeidsmigranten

- **Voorlopig conform reguliere schema**
  - **BRP/RNI**
    - Basisregistratie personen
    - Registratie niet-ingezetenen
  - **Nederlands BSN-nr**
  - **Buitenlands paspoort**
  - **Ongeregistreerd en <1 maand in Nederland?**



# Kernpunten

- **Veilige woon- / werkomgeving**
  - Preventieve maatregelen
  - Goede communicatie
  - Vervoer
  - Bron- en contactonderzoek
- **Juiste test keuze**
- **Ondersteunen bij vaccinatie**

# Samen sterk

## GGD Hollands Midden

- Marlies Schrevel  
(contactpersoon)
- Sandra van der Burg
- Martin Khargi
- Marian Wetschay
- Nikita van den Berge
- Monique Ligvoet

## Bollenstreek Gemeenten

- Eveline Simon  
(contactpersoon)
- Barbara van der Horst
- John van der Tol

## Technische ondersteuning

- Buro Boudier
- Guido van Leeuwen
- Nicky Struijker Boudier

A stylized illustration of a diverse crowd of people, all wearing white face masks. The people are depicted in various colors and styles, representing different ethnicities and ages. The word "Vragen?" is written in different colors and fonts across the image.

*Vragen?*

*Vragen?*

*Vragen?*

*Vragen?*

*Vragen?*